

SILBLOCK-INJECT

Injectievloeistof voor muren tegen opstijgend grondvocht
Liquide d'injection contre les remontées capillaires



OPSTIJGEND VOCHT veroorzaakt:

- NATTE PLEKKEN OP DE MUREN
- SCHIMMELS
- LOSKOMEN VAN BEHANG, WANDTEGELS
- KOUDEBRUGGEN = ENERGIEVERLIES
- GEURHINDER

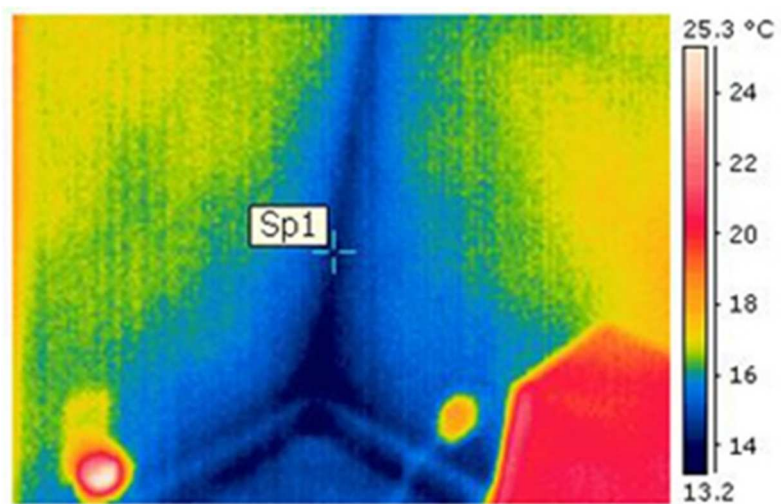
...

SILBLOCK-INJECT is de All-in-one oplossing voor binnen- en buitenmuren

De solventvrije reukarme injectievloeistof doordringt op een natuurlijke wijze in de volle dikte van het volsteens metselwerk; door diffusietechniek. Hierbij boort men gaten op 5 à 7 cm van de vloer, schuin naar onder gericht tot 4/5 van de muurdikte, op 12 cm onderlinge afstand. Bij muren die meer dan 50 cm dik zijn dient men langs twee kanten te injecteren. In de hoeken boort men 10 tot 20 cm boven de eerste gaten nog een gat.

Indicatief verbruik: 1,5 à 2L per lopende meter muurwand

Geschikt voor volsteense binnen- en buitenmuren met ontbrekende grondwaterisolatie. SILBLOCK-INJECT is op basis van siliconaten en silikaten, is waterdun en verkrijgbaar in bussen van 5L



- Voorbeeld van de invloed van een vochtige binnenmuur op de contacttemperatuur -